

定 盤

精密摺合定盤（B&S型定盤）、丸型精密定盤（ラッピング用定盤）

精密摺合定盤（B&S型定盤）

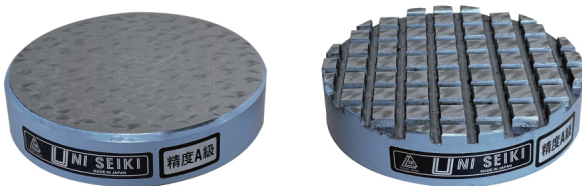


品番	精度	平面度 (mm)	使用面の大きさ (mm)	高さ (mm)	重量 (kg)
BJAA-2020	AA級	0.0015	200×200	65	14
BJA-2020	A級	0.003			
BJB-2020	B級	0.006			
BJAA-2030	AA級	0.0015	200×300	70	18
BJA-2030	A級	0.003			
BJB-2030	B級	0.006			
BJAA-2530	AA級	0.0015	250×300	80	22
BJA-2530	A級	0.003			
BJB-2530	B級	0.006			
BJAA-3030	AA級	0.0015	300×300	95	24
BJA-3030	A級	0.003			
BJB-3030	B級	0.006			
BJAA-3040	AA級	0.002	300×400	110	35
BJA-3040	A級	0.004			
BJB-3040	B級	0.008			
BJAA-3045	AA級	0.0025	300×450	110	42
BJA-3045	A級	0.005			
BJB-3045	B級	0.010			

- ・シーズニングを施し、表面は三枚合わせ摺合仕上げ
- ・肉厚補強骨等が均衡に保たれ、温度変化による歪曲、経年変化等を最小限にとどめ、長期使用に耐え得る構造です。
- ・材質 鋳鉄
- ・精度 AA級、A級、B級

品番	精度	平面度 (mm)	使用面の大きさ (mm)	高さ (mm)	重量 (kg)
BJAA-4545	AA級	0.0025	450×450	120	64
BJA-4545	A級	0.005			
BJB-4545	B級	0.010			
BJAA-4560	AA級	0.0025	450×600	125	83
BJA-4560	A級	0.005			
BJB-4560	B級	0.010			
BJAA-5050	AA級	0.0025	500×500	125	77
BJA-5050	A級	0.005			
BJB-5050	B級	0.010			
BJAA-5075	AA級	0.0040	500×750	150	130
BJA-5075	A級	0.008			
BJB-5075	B級	0.015			
BJAA-6060	AA級	0.0030	600×600	125	120
BJA-6060	A級	0.006			
BJB-6060	B級	0.012			
BJAA-6090	AA級	0.0045	600×900	160	240
BJA-6090	A級	0.009			
BJB-6090	B級	0.018			
BJAA-100100	AA級	0.0050	1000×1000	180	410
BJA-100100	A級	0.010			
BJB-100100	B級	0.020			

丸型精密定盤（ラッピング用定盤）



- ・罫書作業台、測定検査台またはラッピング用として使用します。
- ・材質 鋳鉄
- ・精度 A級溝付、A級溝なし（キサゲ仕上）、機械仕上

品番	精度	平面度 (mm)	直径 (mm)	高さ (mm)
MJA50	A級溝なし	0.002	50	18
MJK50	機械仕上	—		
MJAM80	A級溝付	0.002	80	18
MJA80	A級溝なし	0.002		
MJK80	機械仕上	—	100	23
MJAM100	A級溝付	0.002		
MJA100	A級溝なし	0.002	150	26
MJK100	機械仕上	—		
MJAM150	A級溝付	0.003	200	40
MJA150	A級溝なし	0.003		
MJK150	機械仕上	—	250	50
MJAM200	A級溝付	0.004		
MJA200	A級溝なし	0.004	300	50
MJK200	機械仕上	—		
MJAM250	A級溝付	0.005	300	50
MJA250	A級溝なし	0.005		
MJK250	機械仕上	—	300	50
MJAM300	A級溝付	0.006		
MJA300	A級溝なし	0.006	300	50
MJK300	機械仕上	—		